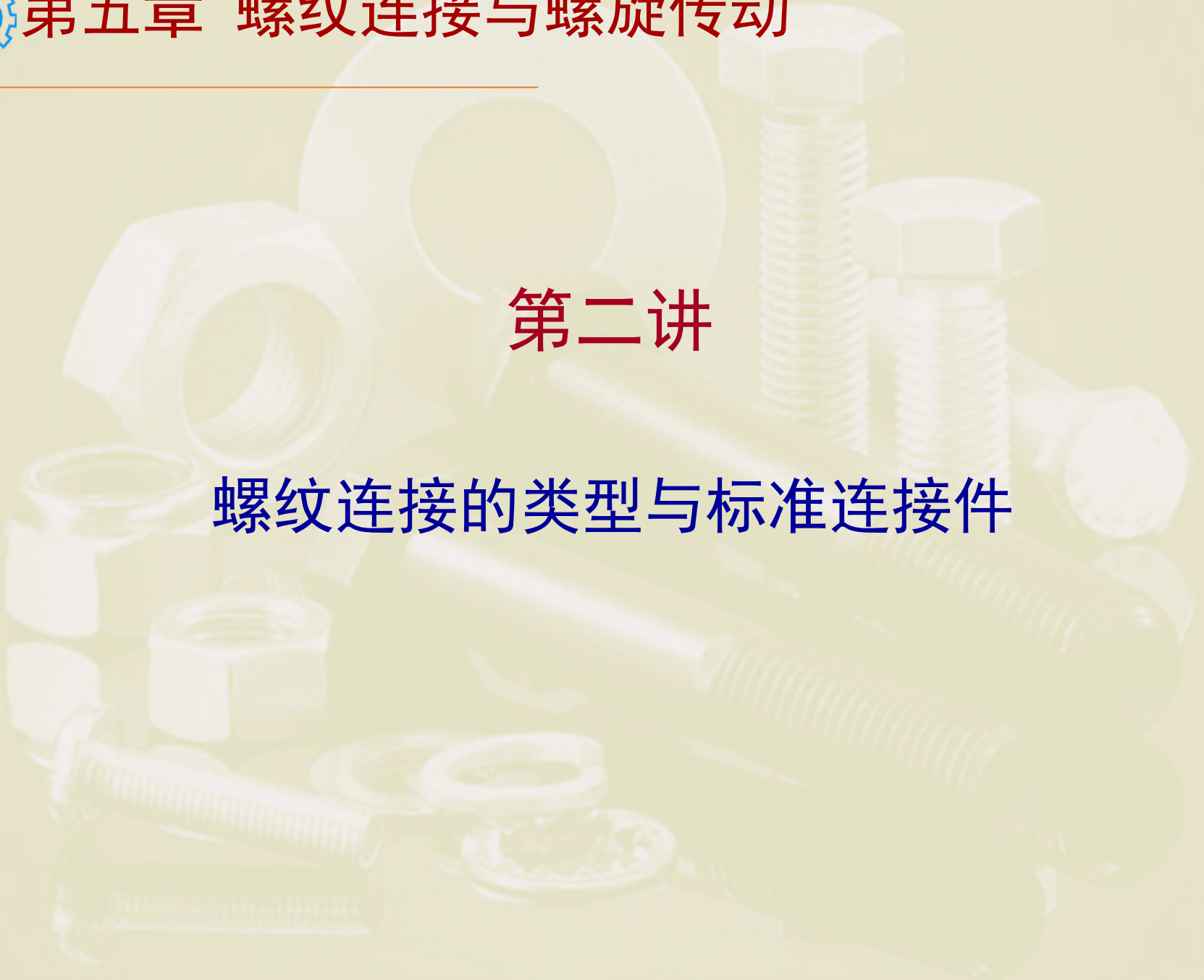




第五章 螺纹连接与螺旋传动

第二讲

螺纹连接的类型与标准连接件

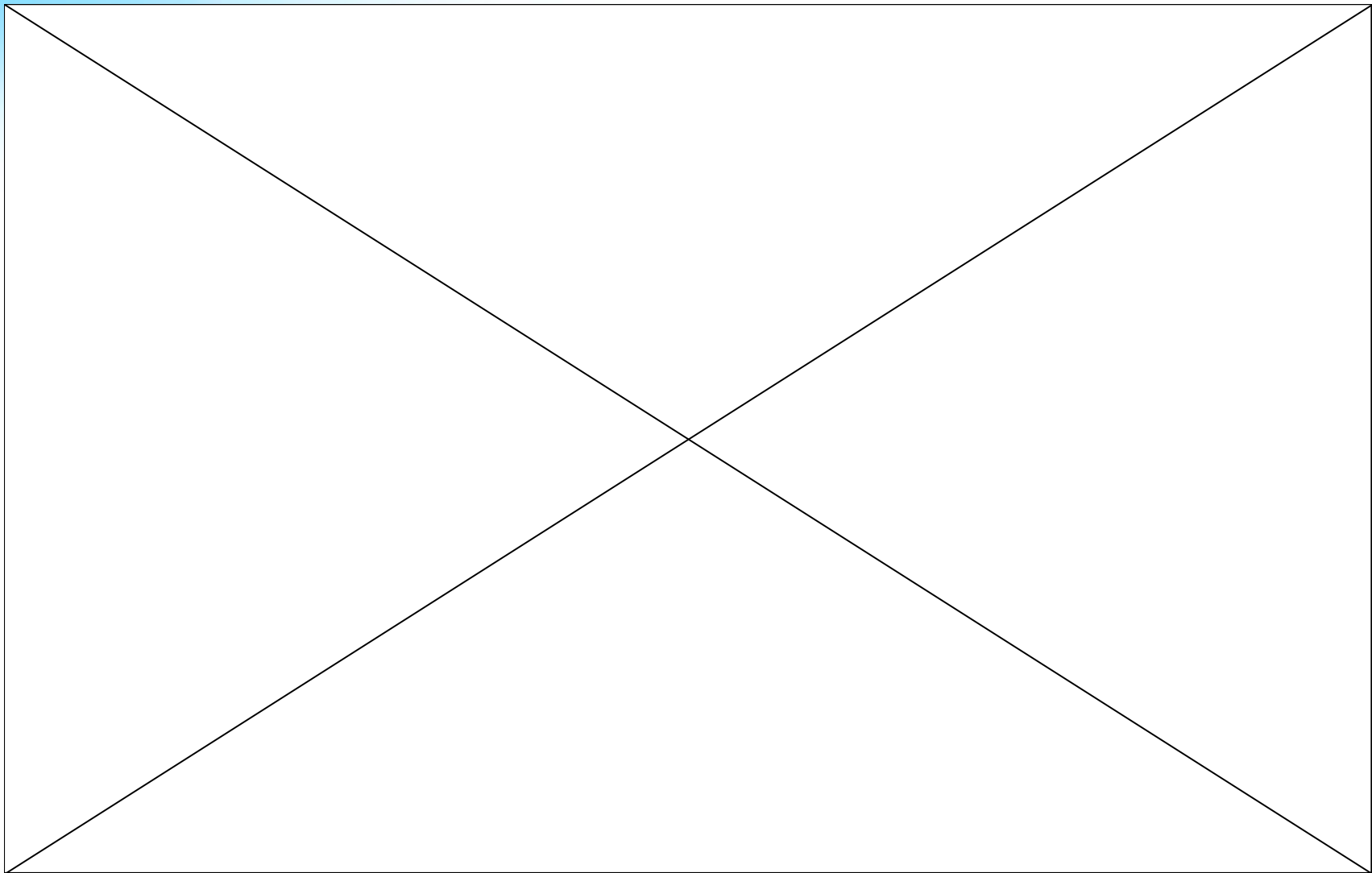




- 螺纹连接的基本类型
- 标准螺纹连接件



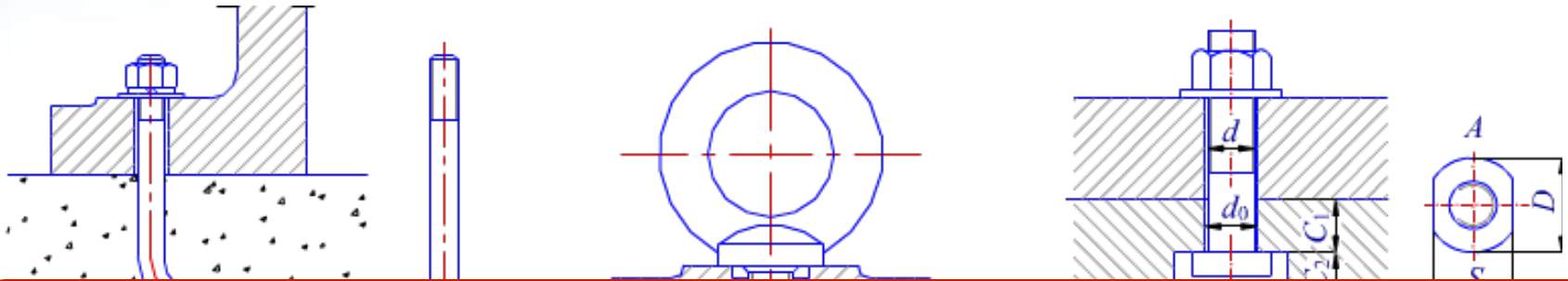
第二讲 螺纹连接的类型与标准连接件





第二讲 螺纹连接的类型与标准连接件

除上述连接的基本类型外，在机器中，还有一些特殊结构的螺纹连接。如：地脚螺栓连接、吊环螺钉连接和T形槽螺栓连接等。



问题：

双头螺柱连接中，旋入被连接件螺纹孔的一端称为座端，试问座端需要拧紧吗？靠什么使座端固紧？

基础上的连接。使用前，应将地脚螺栓预埋在地基内。

部件的顶盖或外壳上，以便于对设备实施起吊。

与工装机座的连接。

$$d_0 = 1.1d;$$

$$B = (1.75 \sim 2.0)d;$$

$$C_1 = (1 \sim 1.5)d;$$

$$C_2 = (0.7 \sim 0.9)d.$$





第二讲 螺纹连接的类型与标准连接件

螺纹连接的类型很多，在机械制造中常见的螺纹连接件的结构型式和尺寸都已经标准化，设计时可以根据有关标准选用。

